



TEFLON TÖMLŐ

Szín:

Fehér

Hőmérséklet:

-70 °C-tól +260 °C-ig

Alapanyag:

Teflon + külső acélfonat

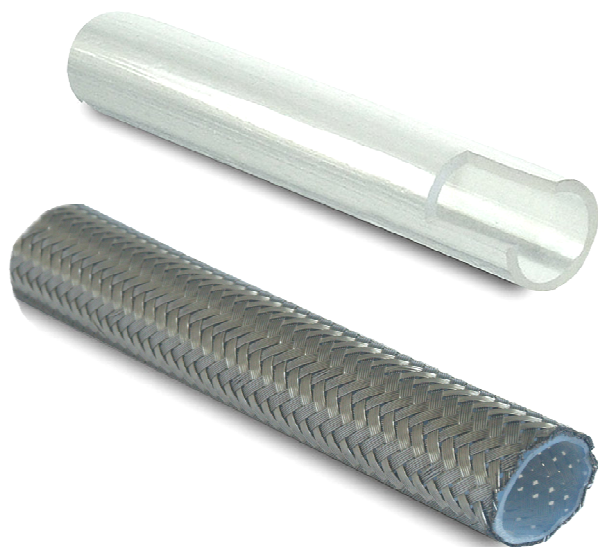
Tulajdonság:

Sima vagy hullámos belső felület

Számos vegyi anyagnak ellenáll

Magas üzemi hőmérsékleten,

nagy üzemi nyomás mellett alkalmazható



Belső átmérő	Külső átmérő	Üzemi nyomás	Cikkszám
mm	mm	bar	
Natúr teflontömlő			
2	4	22	TEFL_02
3	5	15	TEFL_03
4	6	12	TEFL_04
6	8	11	TEFL_06
8	10	8	TEFL_08
10	12	8	TEFL_10
12	14	7	TEFL_12
16	18	5	TEFL_16
Teflontömlő egyenes belsővel, külső acélfonattal			
5	9	260	TEFL_E_05
6	10	241	TEFL_E_06
8	12	207	TEFL_E_08
10	14	183	TEFL_E_10
12	17	161	TEFL_E_12
16	21	114	TEFL_E_16
20	25	103	TEFL_E_20
25	30	80	TEFL_E_25
Teflontömlő hullámos belsővel, külső acélfonattal			
6	10	172	TEFL_H_06
8	12	150	TEFL_H_08
10	14	138	TEFL_H_10
12	17	103	TEFL_H_12
16	21	83	TEFL_H_16
20	25	69	TEFL_H_20
25	30	46	TEFL_H_25
32	38	38	TEFL_H_32
38	44	32	TEFL_H_38
50	56	23	TEFL_H_50