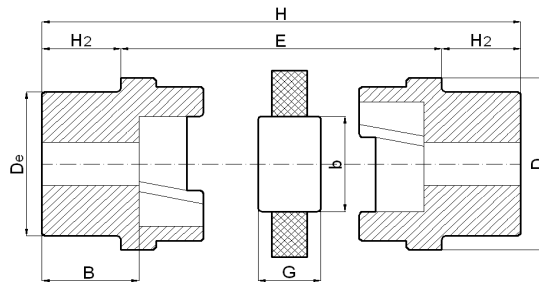




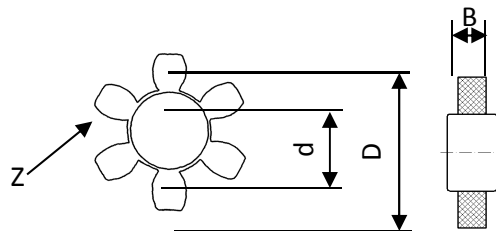
HRC tengelykapcsoló / HRC coupling / HRC spojky



Agy anyaga / hub material / materiál spojky: öntöttvas / cast iron / liatina
Betét anyaga / spider mater. / materiál medzikus: gumi / rubber / guma
Holtjátékmentes / backlash / pevné: nem / no / nie
Felhasználás / applications / použitie: közepes terhelések, szivattyúk, darálók
 medium load, pumps, crusher
 mierna záťaž, čerpadlo, drviče



Típus Type Typ	Furat Bore Diera		D (mm)	De (mm)	b (mm)	E (mm)	G (mm)	H2 (mm)	B (mm)	H (mm)	Eltérés Misalign. Odchýlka		Max. ford.szám Max. speed Max. otáčky (1/min)	Tömeg Weight Hmotnosť (kg)
	max (mm)	max (inch)									//	axiális axial axiálna		
70	32	1 1/4	69	60	31	25	18	20	23,5	65	0.3	+0.2	9100	1,2
90	42	1 5/8	85	70	32	30,5	22,5	26	30	82,5	0.3	+0.5	7400	2,15
110	55	2 1/8	112	100	45	45	29	37	45	119	0.3	+0.6	5630	6,1
130	60	2 3/8	130	105	50	53	36	47	55,5	147	0.4	+0.8	4850	8,9
150	70	2 3/4	150	115	62	60	40	50	60	160	0.4	+0.9	4200	12,2
180	80	3 1/8	180	125	77	73	49	58	70	189	0.4	+1.1	3500	18,4
230	100	4"	225	155	99	85,5	59,5	77	90	239,5	0.5	+1.3	2800	35,5
280	130	5"	275	206	119	106	74,5	90	105,5	285,5	0.5	+1.7	2300	71,5



Típus Type Typ	D (mm)	d (mm)	B (mm)	Z ágú a betét / arms has a spider medzikus má ... Výstupkov	Átv.nyomaték Troque Pren. Moment (Nm)
70	58	29	13	6	31,5
90	73	31	19	6	80
110	95	45	24,5	6	160
130	113	48,5	30	6	315
150	131,5	62	33	6	600
180	161	76	39	6	950
230	200	98	49	6	2000
280	n/a	n/a	n/a	n/a	3150



HRC tengelykapcsoló / HRC coupling / HRC spojky



Agy anyaga / hub material / materiál spojky:

Betét anyaga / spider mater. / materiál medzikus:

Holtjátékmentes / backlash / pevné:

Felhasználás / applications / použitie:

öntöttvas / cast iron / liatina

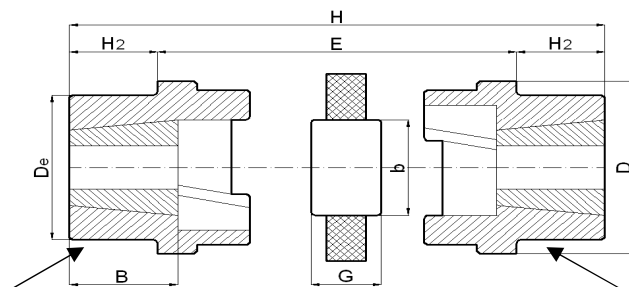
gumi / rubber / guma

nem / no / nie

közepes terhelések, szivattyúk, darálók

medium load, pumps, crusher

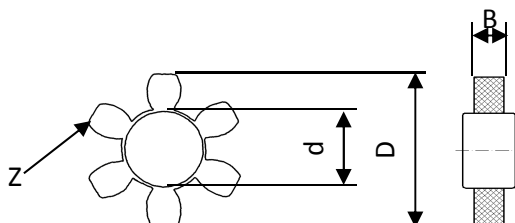
mierna záťaž, čerpadlo, drviče



Belső szerelésű / inside execution
vnútorná montáž

Külső szerelésű / outside
execution vonkajšia montáž

Típus Type Typ	Kúpos szorító bush Upinacieho púzdra	Furat Bore Diera		D (mm)	De (mm)	b (mm)	E (mm)	G (mm)	H2 (mm)	B (mm)	J (mm)	H (mm)	Eltérés Misalign. Odchýlka		Max. ford.szám Max. otáčky (1/min)	Tömeg Weight Hmotnosť (kg)
		max (mm)	max (inch)										//	axiális axiálna		
70	1008	25	1	69	60	31	25	18	20	23,5	29	65	0.3	+0.2	9100	0,88
90	1108	20	1 1/8	85	70	32	30,5	22,5	19,5	23,5	29	69,5	0.3	+0.5	7400	1,45
110	1610	42	1 5/8	112	100	45	45	29	18,5	26,5	38	82	0.3	+0.6	5630	3,2
130	1610	42	1 5/8	130	105	50	53	36	18	26,5	38	89	0.4	+0.8	4850	4,54
150	2012	50	2	150	115	62	60	40	23,5	33,5	42	107	0.4	+0.9	4200	6,6
180	2517	60	2 1/2	180	125	77	73	49	34,5	46,5	48	142	0.4	+1.1	3500	10,75
230	3020	75	3"	225	155	99	85,5	59,5	39,5	52,5	55	165	0.5	+1.3	2800	19,14
280	3525	100	4"	275	206	119	106	74,5	51	66,5	67	208	0.5	+1.7	2300	41



Típus Type Typ	D (mm)	d (mm)	B (mm)	Z ágú a betét / arms has a spider medzikus má ... Výstupkov	Átv.nyomaték Troque Pren. Moment (Nm)
70	58	29	13	6	31,5
90	73	31	19	6	80
110	95	45	24,5	6	160
130	113	48,5	30	6	315
150	131,5	62	33	6	600
180	161	76	39	6	950
230	200	98	49	6	2000
280	n/a	n/a	n/a	n/a	3150