



HŐÁLLÓ ELSZÍVÓ CSIGATÖMLŐ

Szín:

Fekete

Hőmérséklet:

-30 °C +140°C

Alapanyag:

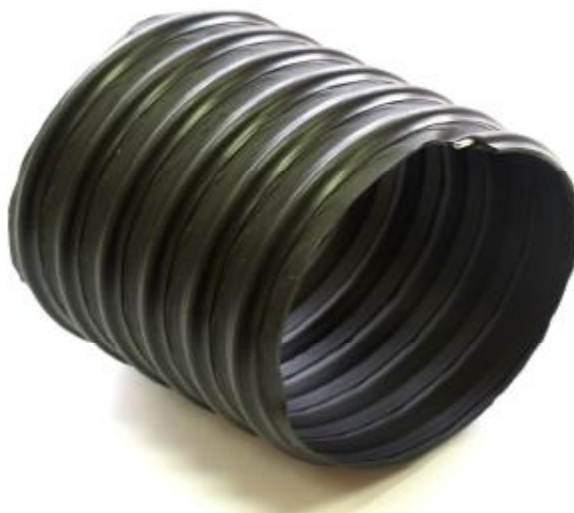
Thermoplastic,
beágyazott acélspirál erősítéssel

Tulajdonság:

Sima belső felület
Flexibilis és rugalmas
Kopásálló és oldószerálló

Felhasználható:

Magas és alacsony hőmérsékletű levegő,-
por,- gőzök,- (vegyi)gázok szállítására



Belső átmérő	Külső átmérő	Tömeg	Hajl. Sugár	Vákuarterh.	Cikkszám
mm	mm	g/m	mm	m/ H ₂ O	
40	42,8	165	40	3,0	HÓA_40
45	47,8	185	45	3,0	HÓA_45
50	52,8	210	50	3,0	HÓA_50
60	62,8	235	60	3,0	HÓA_60
65	67,8	255	65	3,0	HÓA_65
70	72,8	280	70	3,0	HÓA_70
75	77,8	290	75	2,5	HÓA_75
80	83,2	340	80	2,5	HÓA_80
90	93,2	380	90	2,5	HÓA_90
100	104,2	540	100	2,5	HÓA_100
110	114,2	610	110	2,0	HÓA_110
120	124,5	670	120	2,0	HÓA_120
125	129,0	690	125	2,0	HÓA_125
130	134,2	790	130	2,0	HÓA_130
140	144,2	850	140	2,0	HÓA_140
150	156,0	940	150	1,5	HÓA_150
160	166,0	1050	160	1,5	HÓA_160
180	186,0	1090	180	1,5	HÓA_180